



Umwelt- und Energiemanagement

Industrielle Thermografie



Überraschend vielseitig und unverzichtbar

Schwachstellen visualisieren

Thermografische Aufnahmen und qualifizierte Auswertung bestimmen exakt, wo an Gebäuden oder Prozessen ein Handlungsbedarf besteht.

Nutzen Sie unser Know-how in allen Bereichen der Energieeffizienz für Ihr Unternehmen.

Als Partner an Ihrer Seite zu den Themen:

- Energiemanagement
- Energieeffizienzberatung
- Gewerbliche Energieberatung
- Energieprojektberatung
- Energieeffiziente Beleuchtung
- Industrielle Thermografie

Mehr Informationen zu unseren Energiedienstleistungen für Privat, Unternehmen und Kommunen finden Sie unter :

www.umwelt-energiemanagement.de

www.umwelt-energieberatung.de



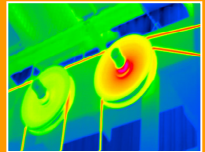
Umwelt- und Energiemanagement

Industrielle Thermografie

Thermografie ist ein flexibles, zerstörungsfreies Prüfverfahren, bei dem die Messung ohne Produktionsstillstände durchgeführt werden kann. Zusammen mit einer qualifizierten Auswertung besteht somit in fast allen Bereichen der Industrie- und Anlagentechnik die Möglichkeit, Produktionsprozesse zu optimieren und zu überwachen.

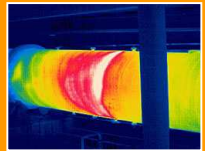
Das Verfahren bietet für Sie als Betreiber oder Instandhalter große Vorteile:

- Optimierung der Anlagenzuverlässigkeit
- Optimierung der Produktionsqualität
- Reduzierung von Stillstandszeiten
- Reduzierung der Wartungskosten
- Reduzierung von Energiekosten

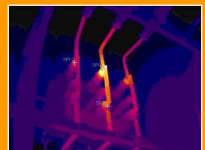


Genutzt wird die Thermografie im **Maschinenbau** meist mit dem Ziel, Motor- und Lagerverschleiß zu minimieren.

Im **Anlagenbau** eher zur Überwachung von Produktionsprozessen und zur Früherkennung von Anlagenschäden.



In allen Bereiche der **Energieversorgung** bietet die thermografische Untersuchung elektrischer Bauteile und deren Verbindungselemente **unter Last** auf allen Spannungsebenen die Möglichkeit, im Rahmen einer Instandhaltung, Schwachstellen frühzeitig zu erkennen.



Übergangswiderstände führen hier durch Umsetzung elektrischer Leistung in Wärme zu Temperaturerhöhungen, die problemlos erkannt und meist **eindeutig** beurteilt werden können.

Mit unserer qualifizierten Auswertung durch Thermografen, die in den Bereichen Industrie, Elektrotechnik, Anlagen- und Maschinenbau über langjährige Erfahrung verfügen, habe Sie somit die Möglichkeit, Schwachstellen zu erkennen, zu beheben und eine erhöhte Versorgungssicherheit zu erreichen.

Nutzen Sie ihre Chancen :



**Umwelt- und Energiemanagement
Kathrein**

**Thomas Kathrein
Am Krumbachskothfen 3
40878 Ratingen**

**Büro: 02102 5340563
Mobil: 0176 23598200**

info@umwelt-energiemanagement.de